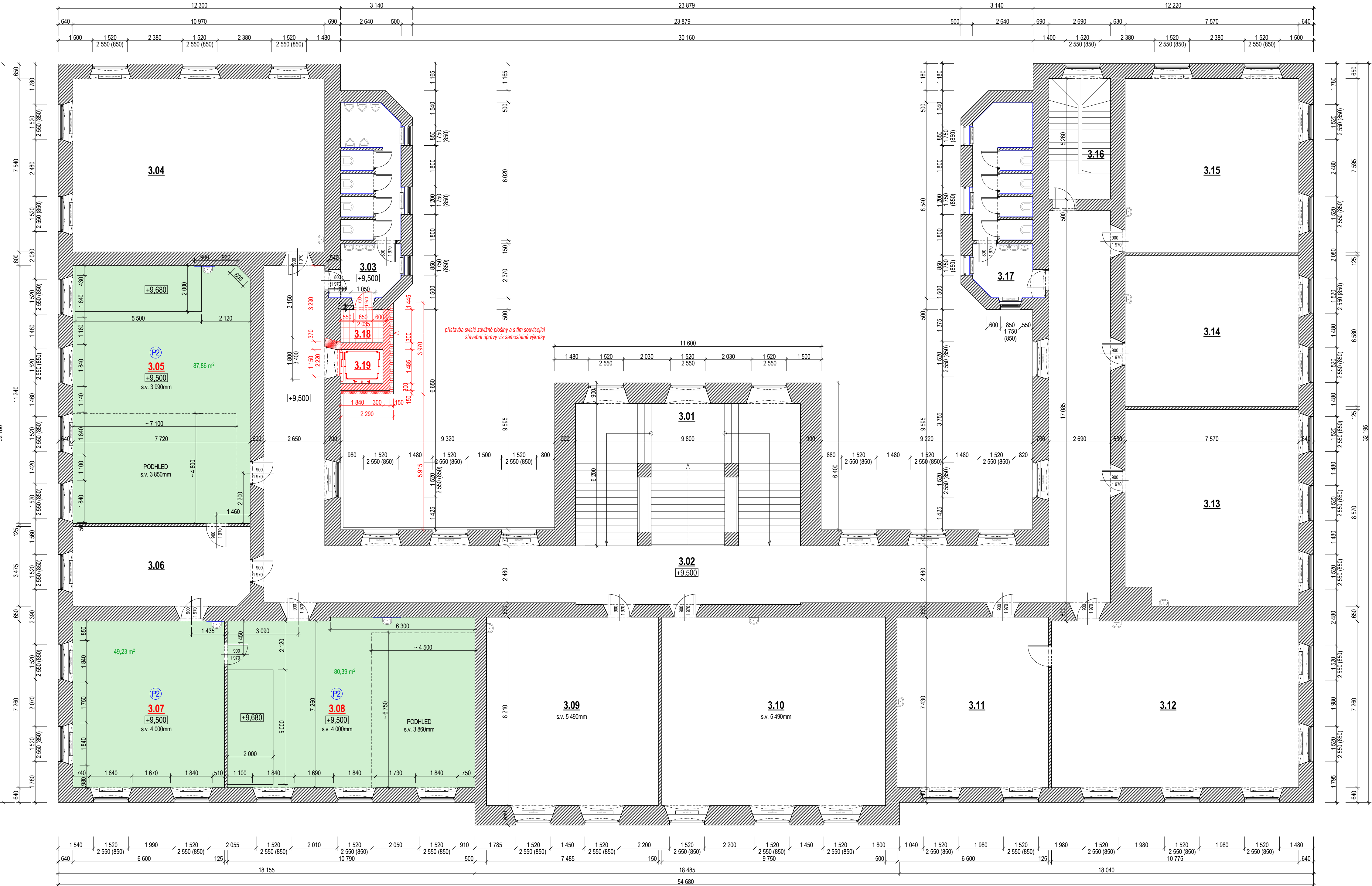


PŮDORYS 3.NP - STAVEBNÍ ÚPRAVY



LEGENDA MÍSTNOSTÍ

OZN.	ÚČEL MÍSTNOSTI	PLOCHA m2	POZNÁMKY
3.01	SCHODIŠTĚ		
3.02	CHODBA	164,40	
3.03	WC	21,39	
3.04	UČEBNA HUDEBNÍ VÝCHOVY	80,14	
3.05	PRACOVNA - CHEMIE	86,61	nové vybavení interiéru, výměna podlahové krytiny v rozsahu 20%
3.06	KABINET MATEMATIKY	26,52	
3.07	KABINET FYZIKY A CHEMIE	46,86	nové vybavení interiéru, výměna podlahové krytiny v rozsahu 20%
3.08	UČEBNA FYZIKY	77,51	nové vybavení interiéru, výměna podlahové krytiny v rozsahu 20%
3.09	UČEBNA 6.C	61,42	
3.10	UČEBNA ZEMĚPISU	79,95	
3.11	KABINET VÝTVARNÉ VÝCHOVY	48,08	
3.12	UČEBNA VÝTVARNÉ VÝCHOVY	76,56	
3.13	UČEBNA DĚJEPISU + 7.A	62,59	
3.14	UČEBNA 7.D	48,69	
3.15	UČEBNA 6.B	56,20	
3.16	SCHODIŠTĚ		
3.17	WC	21,39	
3.18	SKLAD	2,95	viz samostatný výkres
3.19	ŠACHTA PLOŠINY	2,73	viz samostatný výkres

LEGENDA ZNAČENÍ

	STÁVAJÍCÍ ZDIVO A KONSTRUKCE
	STÁVAJÍCÍ BOURANÉ KONSTRUKCE
	NOVÉ ZDIVO A KONSTRUKCE PŘÍSTAVBY
	NOVÉ KONSTRUKCE
	VÝMĚNA PODLAHOVÉ KRYTINY V ROZSAHU 20%
	VÝMĚNA PODLAHOVÉ KRYTINY V ROZSAHU 100%

LEGENDA SKLADEB KONSTRUKCÍ

- P2 VÝMĚNA PODLAHOVÉ KRYTINY V ROZSAHU 20%**
- marmoleum tl. 2,5mm na lepidlo - celoplošné lepené, odstín dle stávající - záležková třída 34/43 - reakce na oheň min. C₀ - s1
 - disperzní penetrace
 - pčištění povrchu od případných zbytků lepidel apod.
 - stávající podlahová krytina
 - stávající podlaha

POZNÁMKY

- půdorysné rozměry a dispozice byly převzaty z projektové dokumentace zapůjčené investorem
- pro účel projektové dokumentace byly doměřeny části objektu dotčené navrženými úpravami
- schématické rozmístění a uspořádání vybavení interiéru viz výkresy dotčených místností
- všechny prostory školy budou po provedení úprav nově vymalovány, stropy bílé, stěny 50/50 bílá/barevná
- přesné typy výmalby budou určeny při realizaci provozovatele budovy

±0,000 = úroveň 1.NP objektu

MODERNIZACE UČEBEN ZŠ ZÁMECKÁ, LITOMÝŠL		
Místo	Zámecká 496, parc.č.st. 751, k.ú. Litomyšl, 570 01 Litomyšl - Město	
Investor	Město Litomyšl, Bř Státních 1000, Litomyšl - Město, 570 01 Litomyšl	
Stupeň	výběr zhotovitele	
Zodp. projektant	Ing. Jaromír Krejčí, ČKAIT 1102841	
Vypracoval	Kristýna Mučková, TAYLORTEAM s.r.o.	TAYLORTEAM s.r.o. Na Vyhlídce 328, 747 61 Raduň IČ 278 49 619, DIČ CZ 278 49 619 www.taylorteam.cz
Datum	květen 2022	
SO - 02	PŮDORYS 3.NP - STAVEBNÍ ÚPRAVY	
měř.1:100	č.v. 06	1 2 3 4 5 6 7